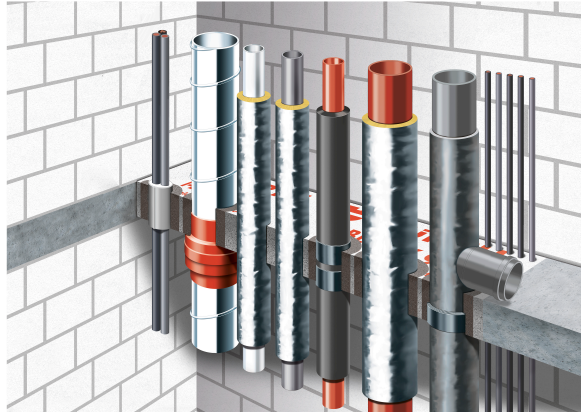


KOMBI-DECKENSCHOTT I-BLOCK 120 K



Schottsystem für die Abschottung von elektrischen Leitungen und brennbaren bzw. nichtbrennbaren Rohren, sowie Lüftung nach DIN 18017-3 und DIN EN 15650.

Erfüllt die Anforderungen an den erhöhten Schallschutz nach DIN 4109 – Beiblatt 2.

Gleichzeitig Schalungshilfe und temporärer trittsicherer Deckenverschluss während der Bauzeit.

Zur Neuinstallation werden benötigt

- 90.5** = I-Block 120 K
- 11** = Brandschutzzement MG III
- 12** = Brandschutzmörtel
- 23.1** = Intumeszierender Streifen IS-Turbo als Rohrmanschette
- 39** = Kabelröhre und Ablationsbeschichtung
- 68.2** = Brandschutzgewebe DBU 1.5
- 90.1** = Ablationsbeschichtung
- 90.2** = Leichtbetonfräser
- 90.3** = Schalungshilfe
- 90.4** = Montaghilfe für Kabelröhre

Zur Nachinstallation werden benötigt

- 11** = Brandschutzzement MG III
- 12** = Brandschutzmörtel
- 90.1** = Ablationsbeschichtung
- 90.3** = Schalungshilfe

Prüfberichte und Zulassungen für folgende Anwendungen

Allgemeine
Bauartgenehmigung
aBG Z-19.53-2669

Trittsicherheit geprüft
durch die Staatliche Prüf-
und Überwachungsstelle
Villach

Schallschutztechnische
Prüfung für den erhöhten
Schallschutz nach DIN
4109 Beiblatt 2

Einsatzbereich

Der I-Block 120 K dient im ersten Arbeitsschritt als Schalungshilfe beim Betonieren der Decke. Er wird anstelle einer aufwendigen Deckenausparung eingebaut und verbleibt nach dem Ausschalen als brandschutztechnischer Deckenverguss in der Decke.

Nachfolgenden Gewerken der technischen Gebäudeausstattung dient der I-Block 120 K als brandschutzgeprüftes Kombi-Deckenschottsystem und erreicht die Feuerwiderstandsklasse 120 Minuten

Geprüfte Aussparungsgröße (maximal) L x B 2.000 m x 550 mm

Vorteile

- Gewerkeübergreifend
Heizung, Sanitär, Elektro, Kälte, Lüftung nach DIN 18017-3 und DIN EN 15650
- Einfache Bearbeitung
- Geringe Wasseraufnahme
- Umweltschonend
- Erleichterter Arbeitsschutz durch geprüfte Trittsicherheit
- Brandschutz FWD 120 Minuten
- Erhöhter Schallschutz nach DIN 4109 - Beiblatt 2
- Kein zusätzlicher Schalungsaufwand beim Deckenverschluss nur Ringspalverfüllung

Hinweise

- I-Block 120 K vor dem Betonieren der Decke gegen aufschwimmen fixieren
- Im einbetonierten Zustand ist der I-Block 120 K belastbar bis 400 kg pro 280 cm² (Schuhgröße 45) geprüft von der Staatlichen Prüf- und Überwachungsstelle Villach
- Beschädigungen, Sägeschnitte, Bohrlöcher und Schnittkanten müssen mit Ablationsbeschichtung ausgebessert werden.
- Die Hinweise in der Allgemeinen Bauartgenehmigung und der Montageanleitung sind unbedingt zu beachten.
- I-Block Montagereste: Entsorgung über Baumischabfallcontainer (gemischte Bau-Abbruchabfälle) nach AVV Nr. 170904