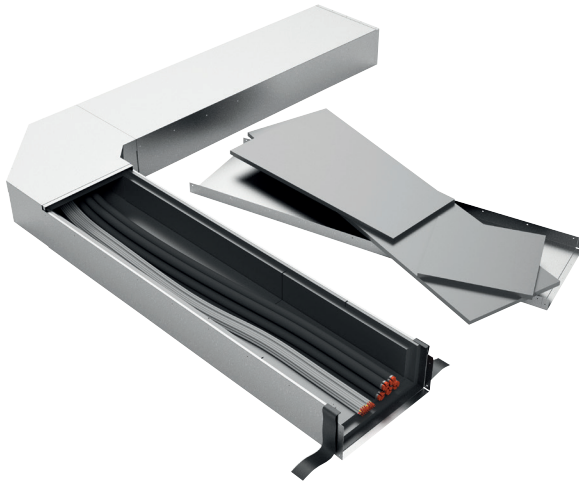


E-BRANDSCHUTZKANAL E 30 – E 90

System
E4.1



**E-Brandschutzkanal –
zum Schutz elektrischer
Leitungen bei einem Brand-
ereignis von außen**



Zur Neuinstallation wird benötigt

65.1 = E-Brandschutzkanal E 30 – E 90

Prüfberichte und Zulassungen für folgende Anwendungen

Allgemeines
bauaufsichtliches
Prüfzeugnis
P-MPA-E-19-010

Einsatzbereich:

- E-Kanal für den Funktionserhalt E 30 - E 90 nach DIN 4102 Teil 12

Eigenschaften:

- Einfache Montage
- Enorme Zeit- und Gewichtseinsparung: Kein Verkleben, Klammern oder Verschrauben der Platten, sondern loses Einlegen bzw. Einstellen der einzelnen Platten in den Blechkanal
- Leichtere Handhabung als bei herkömmlichen E-Kanälen
- Ein-Mann-Montage in allen Größen möglich
- Im Innen- und Außenbereich dank dauerhaftem Schutz vor Regen, Frost und UV-Strahlung einsetzbar
- Eignung für verschiedenste Einsatzgebiete: beispielsweise Tunnel-, Produktions- oder Chemieanlagen, Kraftwerke, Rechenzentren, Kliniken oder öffentliche Gebäude
- Mehrfaches Öffnen und Schließen des Kanals für Inspektionen oder Nachbelegungen einfach und ohne Beschädigungen ausführbar

Hinweise:

- Individuelle Ausführung 2-, 3- und 4-seitige Ausführung möglich
- Max. Abmessung E30:
 - Außenmaß: B 640 x 260 mm
 - Innenmaß: B 520 x 180 mm
- Max. Abmessung E90:
 - Außenmaß: B 640 x H 300 mm
 - Innenmaß: B 520 x H 180 mm
- Montage direkt an Wand oder Decke auf Abhängungen oder Konsolen, auf oder um Kabelrinne
- Lieferung des Blechkanals in verzinktem Stahl oder farbig beschichtet
- Blechkanal mit einer max. Länge bis 2,3 m ermöglicht eine leichte und schnelle Montage
- Abstand der Tragkonstruktion $\leq 1,25$ m
- Kanäle und Formteile sind in individuellen und maßgeschneiderten Abmessungen für projektspezifische Anwendungen ausführbar