



Fernstudium in Betriebswirtschaft mit dem Abschluss „Bachelor of Arts“

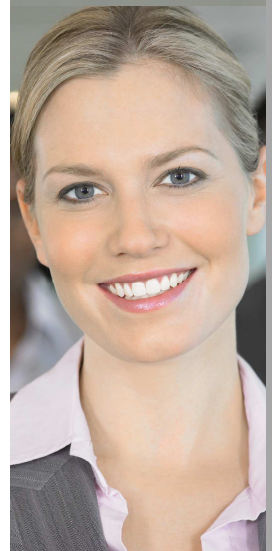
Die Business School der Akademie Würth in Bad Mergentheim bietet als Kooperationspartner der Hamburger Fern-Hochschule (HFH) den berufsbegleitenden Studiengang Betriebswirtschaft mit dem Abschluss „Bachelor of Arts“ an. Derzeit sind über 9.500 Studenten an der HFH immatrikuliert, wovon ca. 70 Studenten zum Studienzentrum in Bad Mergentheim zählen.

Das Studium vermittelt praxisnah und auf höchstem Niveau Inhalte in der entsprechenden Disziplin und umfassende Kompetenzen für entscheidungsorientiertes Handeln im Management. Mit der Wahl eines Studienschwerpunktes spezialisieren sich die Studenten gezielt auf einem der folgenden Fachgebiete: Betriebliches Finanzmanagement, Marketing/Vertrieb, Personalmanagement, Steuerlehre, Rechnungswesen/Controlling, Unternehmenslogistik, Wirtschaftsinformatik.

Die Ausbildung ist zu 100% berufsbegleitend. Die Präsenzveranstaltungen finden ca. 7-mal pro Semester am Freitagnachmittag und/oder Samstag statt.

Vorteile des Fernstudiums auf einen Blick:

- Berufsbegleitend
- Weitgehend räumliche Unabhängigkeit aufgrund von über 40 Studienzentren in Deutschland und Österreich. Diese sind frei wählbar
- Bewahrung finanzieller Unabhängigkeit
- Selbststudium, das individuell auf die eigenen Bedürfnisse und Dispositionsmöglichkeiten zugeschnitten werden kann
- Studierender entscheidet selbst, wie und wann er sich den jeweiligen Semesterstoff aneignet
- Bietet gerade auch Frauen und Männern in der Familienphase neue Perspektiven für den beruflichen Wiedereinstieg und ein Karrieresprung ist durchaus möglich
- Bei Personalentscheidern große Wertschätzung, da einem Fernstudienabsolvent hohe Eigenmotivation, hervorragendes Zeitmanagement, hohes Maß an Selbstständigkeit und Zielstrebigkeit zugeschrieben wird
- Verbesserung der individuellen Beschäftigungs- und Aufstiegsperspektiven
- Erworbenes theoretisches Wissen kann zeitnah in den Berufsalltag transferiert werden
- Kleine Studiengruppen (durchschnittlich 15 bis maximal 25 Teilnehmer)
- Berufliche Kompetenz und Erfahrung werden berücksichtigt





Voraussetzungen für die Zulassung:

- Nachweis Allgemeiner Hochschulreife oder Fachhochschulreife, Bewerber mit fachgebundener Hochschulreife werden dann zugelassen, wenn die „Fachbindung“ mit dem gewählten Studiengang übereinstimmt.
- Nachweis berufspraktischer Grundkenntnisse: Bei BWL Studiengang ist dieser Nachweis bereits durch eine einschlägige berufliche Ausbildung oder Tätigkeit erbracht. Ansonsten Grundpraktikum von bis zu 13 wöchiger Dauer vorweisen.
- Bewerber ohne (Fach-) Hochschulreife müssen eine anerkannte Fortbildungsprüfung nachweisen, wie z. B. Fachwirt, Meister, Techniker... sowie an einem gebührenpflichtigen Beratungsgespräch teilnehmen.
- Bewerber ohne oben genannte Zulassungsvoraussetzungen müssen eine abgeschlossene Ausbildung und **danach** eine mindestens zweijährige berufliche Tätigkeit vorweisen können, so dass sie die Zulassung über eine schriftliche Eingangsprüfung in Mathematik und Deutsch erhalten. Anmeldeschluss für diese Eingangsprüfung ist jeweils der 01.03. bzw. 01.09. eines jeden Jahres.

Abschluss:

Bachelor of Arts (B.A.)

Weitere Informationen im Internet unter:

<http://www.wuerth.de/business-school>

<http://www.hamburger-fh.de/studienangebot/bwl/>

Kontakt

Akademie Würth Business School

Industriepark Würth, Gebäude 7
Drillberg 6
97980 Bad Mergentheim
Germany
business-school@wuerth.com

Anmeldung und Immatrikulation:

- Unterschriebenes Anmeldeformular
- Vollständig ausgefüllter Immatrikulationsantrag
- Amtlich beglaubigte Bescheinigungen aller Unterlagen

Anmeldeschluss:

Herbstsemester: 15.05

Frühjahrssemester: 15.11

Studienbeginn:

Herbstsemester: 01.07

Frühjahrssemester: 01.01.

Studiengebühren:

Stand: 01.04.2010 Änderungen vorbehalten

Kostenloses Probestudium von 3 Monaten für Würth-Mitarbeiter und Würth-Kunden!

Studiengebühren/Monat: 230,- €
(42 Monatsraten)

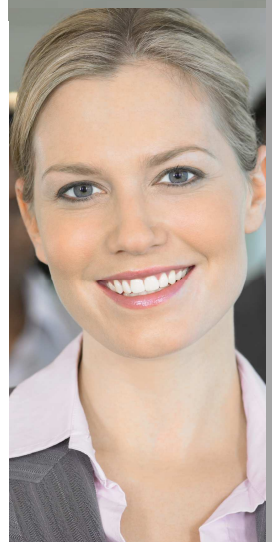
Studiengebühren/Gesamt 9.660,- €
Mit Probestudium Studiengebühren/Gesamt 8.970,-€

Akkreditierung:

Akkreditiert durch ACQUIN

Studiendauer:

Grund- und Hauptstudium des Fernstudiengangs Betriebswirtschaft beträgt in der Regelstudienzeit insgesamt 7 Semester (Teilzeitstudium), wobei vor Aufnahme des Grundstudiums berufspraktische Grundkenntnisse nachzuweisen sind.



Sabrina Göker
Akademie Würth Business School
Telefon +49 (0) 7931/916-710
Telefax +49 (0) 7931/916-715
sabrina.goeker@akademie-wuerth.de