



Prüfschein

SY 803 PW74 vom 18.12.2003

Auf ihren Antrag und auf Grund der hier gemäß der Änderungsverordnung vom 10. Januar 2000 (BGBl. I, S. 38) zum § 9 Abs. 1 der 3. WaffV in Vbdg. m. dem CIP-Beschluss XXIII-6 durchgeführten Systemprüfung wird der Firma

V. Parbst & Søn
Borsholmvej 41
3000 Helsingør
Dänemark

bescheinigt, dass die magazinierte Kartuschenmunition

6,8/11 M gelb
mit der Artikelnummer 4LVS27
Hersteller: Winchester
Zulassungsbehörde: Beschussamt St. Etienne

im

Bolzensetzwerkzeug DX A41

das von der PTB für Hilti Aktiengesellschaft unter der Zulassungsnummer S 803 zugelassen wurde, verwendet werden darf.

Die kleinsten Verpackungseinheiten sind mit dem Zeichen

PTB SY 803 PW74

für die durchgeführte Systemprüfung und den Hinweisen zu versehen,

- dass ein sicherer Gebrauch der Kartuschen nur in Geräten des o. g. Typs gegeben ist und
- dass Funktionsfehler beim Gebrauch der Kartuschen der Zulassungsstelle PTB mitzuteilen sind.

Die zur Prüfung verwendeten Kartuschen sind aus dem Los mit der Nummer UE 12.

Die Anlage besteht aus

2 Zeichnungen mit den Zeichen SY 803 PW74.01 bis SY 803 PW74.02

und ist Bestandteil des Prüfscheins.

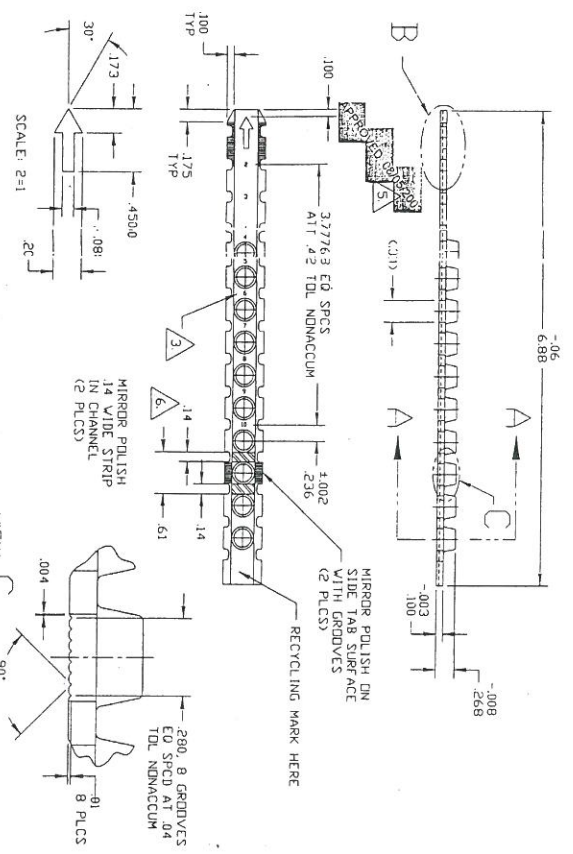
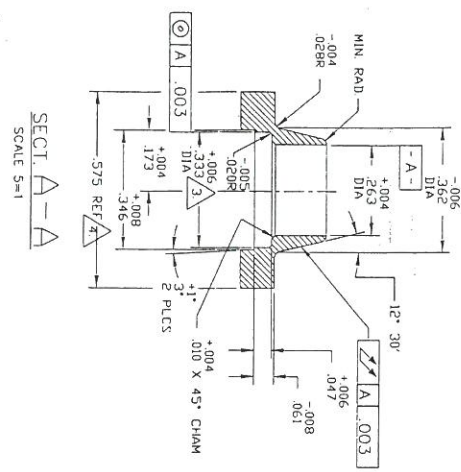
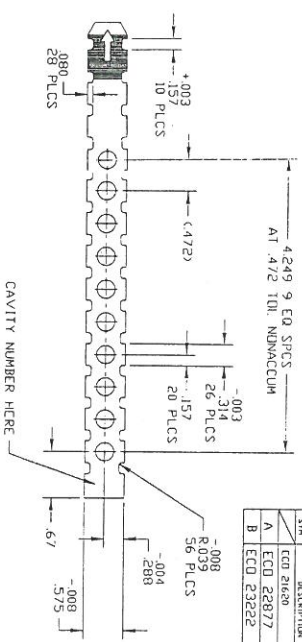
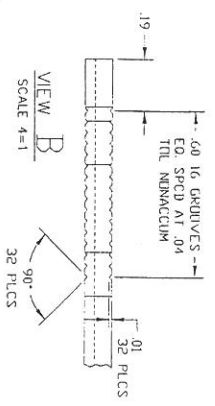
Physikalisch-Technische Bundesanstalt
Im Auftrag


Ernst Franke
Technischer Regierungsoberamtsrat

Braunschweig, den 18.12.2003
Geschäftszeichen: PTB-1.33-4009952



PART NO.	COL. UP.
E125019	BROWN
E125020	GREEN
E125021	YELLOW
E125022	RED
E125023	NATURAL



1. MARK 9 PLACES WITH SHOT IDENTIFICATION NUMBER, NUMBERS TO BE RECESSED NOT MORE THAN .005 AND NOT TO TOUCH .333 DIA
2. MATERIAL: HENKELL ASTRYN 7523 NATURAL, SEE MATERIAL SPECIFICATION PL2-486 FOR COLOR CONCENTRATIC BLENDING INSTRUCTIONS AND COLOR
3. MARK 9 PLACES WITH SHOT IDENTIFICATION NUMBER, NUMBERS TO BE RECESSED NOT MORE THAN .005 AND NOT TO TOUCH .333 DIA
4. 575 MAX STRIP WIDTH APPLIES HERE FOR MOLDING PURPOSES.
5. 314 MAX TAB WIDTH APPLIES HERE FOR HOLDING PURPOSES.
6. MIRROR POLISH .14 WIDE STRIP IN CHANNEL (2 PLCS)

NOTES:

UNLESS OTHERWISE SPECIFIED	IN CH.
3X	3X
4X	4X
5X	5X
6X	6X
7X	7X
8X	8X
9X	9X
10X	10X
11X	11X
12X	12X
13X	13X
14X	14X
15X	15X
16X	16X
17X	17X
18X	18X
19X	19X
20X	20X
21X	21X
22X	22X
23X	23X
24X	24X
25X	25X
26X	26X
27X	27X
28X	28X
29X	29X
30X	30X
31X	31X
32X	32X
33X	33X
34X	34X
35X	35X
36X	36X
37X	37X
38X	38X
39X	39X
40X	40X
41X	41X
42X	42X
43X	43X
44X	44X
45X	45X
46X	46X
47X	47X
48X	48X
49X	49X
50X	50X
51X	51X
52X	52X
53X	53X
54X	54X
55X	55X
56X	56X
57X	57X
58X	58X
59X	59X
60X	60X
61X	61X
62X	62X
63X	63X
64X	64X
65X	65X
66X	66X
67X	67X
68X	68X
69X	69X
70X	70X
71X	71X
72X	72X
73X	73X
74X	74X
75X	75X
76X	76X
77X	77X
78X	78X
79X	79X
80X	80X
81X	81X
82X	82X
83X	83X
84X	84X
85X	85X
86X	86X
87X	87X
88X	88X
89X	89X
90X	90X
91X	91X
92X	92X
93X	93X
94X	94X
95X	95X
96X	96X
97X	97X
98X	98X
99X	99X
100X	100X

REV.	DESCRIPTION	BY	DATE	APPROVED
A	ECO 21620	PH	24/04/03	SP RLG AB
B	ECO 228177	PH	24/04/03	SP RLG AB
C	ECO 23222	PH	24/04/03	SP RLG AB



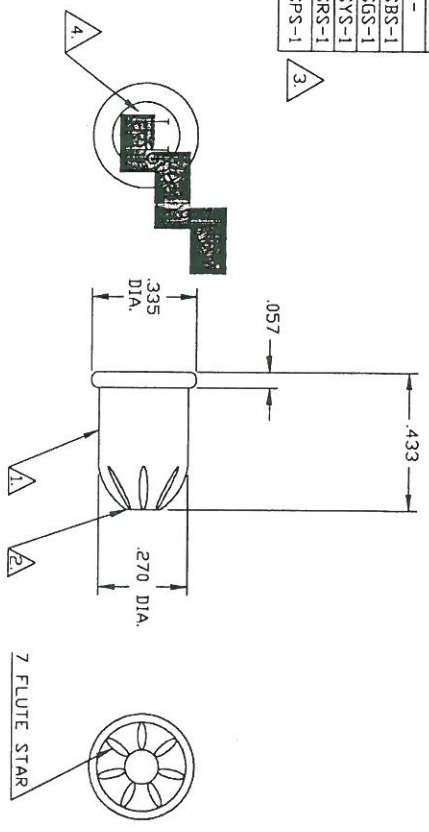
Zeichnung Nr. SY 803 PW74.01 zum Prüfschein Nr. SY 803 PW74
 Rote Eintragungen sind Änderungen bzw. Ergänzungen der Physikalisch-Technischen Bundesanstalt
 Physikalisch-Technische Bundesanstalt
 Braunschweig, den 18.12.2003
 Im Auftrag
 Ernst Franke



POWER LEVEL	COLOR CODE	VELOCITY (FT/S @ 6.5 FT)		LOAD SYMBOL
		NOMINAL	MEAN	
1	GREY	-	-	-
2	BROWN	420	400	440
3	GREEN	490	470	510
4	YELLOW	560	540	580
5	RED	610	590	630
6	PURPLE/BLACK	660	640	680

PRIMER: 4611C AVG. CHARGE .35 - .42 gr.

- 1. STEEL CASE FOR POWER LEVELS 1 THRU 6
- 2. POWER LEVEL IDENTIFICATION
- 3. BLACK COLOR CODE USED FOR EUROPEAN MARKET
- 4. DOES NOT INDICATE A DIFFERENT LOAD TYPE



REVISIONS		
SYM	DESCRIPTION	BY DATE APPROVED
ECD	16982	
A	ECD 23260	PH / vari

INTERNAL USE ONLY - CAL. 27 SHORT (6.8 x 11mm)
 NOT FOR BID PURPOSES
 PRIMER STAR CRIMP
 POWDER ACTUATED
 TOOL LOAD

DESIGNED BY A. GOODRICH	CHECKED BY K.A.G.	DATE 1-1-04
ENGINEER	SCALE 4=1	DATE 1-1-04

FOR AMMUNITION APPROVALS FROM PRODUCT ENG. QUALITY ASSURANCE, AND MARKET PLANNING REFER TO LATEST ECO REVISION.

SWINERTON STEEL
 VINCENNES DIVISION
 EAST ALTON, IL

DWG NO. P05018
 SHEET OF B

DLIN PROPRIETARY: ALL OF THE INFORMATION HEREIN IS CONFIDENTIAL AND THE REPRODUCTION, USE, OR DISCLOSURE OF THE CONTENTS IS PROHIBITED WITHOUT THE WRITTEN PERMISSION OF DLIN.

ACAD2000 GENERATED DRAWING

DWG NO. P05018

REV A

Zeichnung Nr. SY 803 PW74.02 zum Prüfschein Nr. SY 803 PW74

Rote Eintragungen sind Änderungen bzw. Ergänzungen der Physikalisch-Technischen Bundesanstalt

Physikalisch-Technische Bundesanstalt

Braunschweig, den 18.12.2003

Im Auftrag

Frank
 Ernst Franke

