

## MINERALWOLLE A1 (STEINWOLLE/STOPFWOLLE)

43



**Baustoffklasse A1**  
**Schmelzpunkt: 1000 °C**

**lose verpackt**  
**Sack: 10 kg**



### 1. Einsatzbereich

- Zur Verarbeitung im System **D2** + **G** + **J**
  - Kabelabschottung intumeszierend **D2**
  - Rohrabschottung E **G**
  - Fugensystem E **J**
- Für wasser- und abwasserführende, nicht brennbare Rohre.
- Zum Isolieren von Heizungs- und Brauchwasserleitungen, Solaranlagen, Heißwasser- und Dampfleitungen.
- Zum Dämmen von Brandschutzverglasungen.

### 2. Vorteile

- Eignet sich besonders für die Abschottung von thermisch und mechanisch bewegten Rohren.

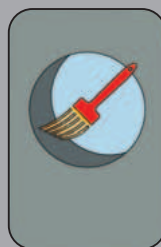
### 3. Eigenschaften

- Nicht brennbar A1, DIN 4102.
- Temperatureinsatzbereich bis +800 °C.
- Schmelztemperatur ab +1000 °C.

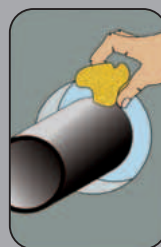
### Verarbeitungshinweis



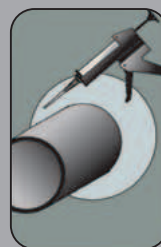
Öffnung reinigen.



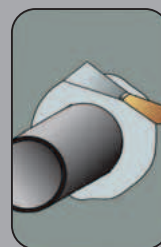
Ggf. Voranstrich für Silikon auftragen.



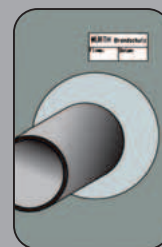
Schott mit Mineralwolle ausstopfen.



Elastische Brandschutzdichtung B1 einbringen.



Dichtstoff glätten.



Kennzeichnungsschild anbringen.

Bestelldaten			
Bezeichnung	Inhalt	Art.-Nr.	VE/St.
Mineralwolle A1	10 kg	0874 110 014	1