

INTUMESZIERENDE MATTE PLUS

69



grau



Allgemeine bauaufsichtliche Zulassung / Prüfberichte

Wand- und Deckendurchführungen R 90 in Massivbauteilen
P-3680/8053-MPA BS

Wanddurchführungen R 90 für Leichte Trennwände
P-3682/8073-MPA BS

Wand- und Deckendurchführungen R 90/R120
P-2400/985/19-MPA BS

Wand- und Deckendurchführung 90 bzw. 120 Minuten
Z-19.53-2565

1. Einsatzbereich

- Zur Verarbeitung im System **C** + **H2**
 - Brandschott W Kombi **C**
 - Rohrabschottung Intumeszierende Matte plus **H2**
- Feuerwiderstandsdauer 90 bzw. 120 Minuten
- Für Wand und Deckendurchführungen von brennbaren und nichtbrennbaren Rohren, die mit brennbaren Isolierungen versehen sind, z.B. bei Kälteleitungen, die mit Kältekauschuk isoliert sind.
- Material wird mit einer Stärke von 1,1 mm, 2-lagig um die Isolierung gelegt und mit Stahldraht (mindestens 0,8 mm) auf der Isolierung fixiert.

- Beim Einsatz von **Mineralwolle bzw. Schaumglas**, Baustoffklasse A, nur eine Lage notwendig.

2. Eigenschaften

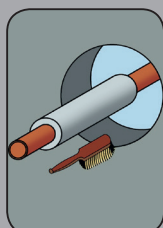
- Abstand 0 mm zwischen den Isolierungen möglich.
- Im Brandfalle aufschäumend.
- Leicht und auch nachträglich zu installieren.
- Kein Abtropfen im Brandfall.
- Kein Materialwechsel bei Brandabschnitten.

Abmessungen

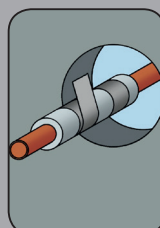
Feuerwiderstandsklasse	Feuerwiderstandsdauer 90 bzw. 120 Minuten	
Wandstärke Beton bzw. Mauerwerk	≥ 150 mm / bzw. ab Ø 326 mm ≥ 200 mm	
Deckenstärke	≥ 150 mm / bzw. ≥ 200 mm	
Wandstärke Leichte Trennwände	≥ 100 mm	
Maximaler Rohrdurchmesser Stahl, Edelstahl, Guss	≤ 326,0 mm	Dämmdicke 6 - 100 mm
Maximaler Rohrdurchmesser Stahl, Edelstahl, Guss	≤ 813,0 mm	Dämmdicke 25 - 100 mm
Bei Leichten Trennwänden für Stahl- und Gussrohre	≤ 219,1 mm	Dämmdicke 9 - 100 mm
Bei Leichten Trennwänden für Edelstahlrohre	≤ 204,0 mm	Dämmdicke 9 - 100 mm
Maximaler Rohrdurchmesser für Kupfer	≤ 108,0 mm	Dämmdicke 9 - 100 mm
Maximaler Rohrdurchmesser PE, PVC, PP, ABS, Kunststoffverbundrohr	≤ 110,0 mm	Dämmdicke 0 - 32 mm

Die Materialien, Rohraußendurchmesser, Rohrwandstärken und Isolierdicken sind unbedingt den allgemeinen bauaufsichtlichen Prüfzeugnissen zu entnehmen.

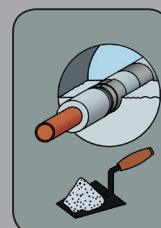
Verarbeitungshinweis



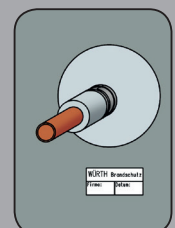
Reinigen der Öffnung.



Intumeszierende Matte plus gemäß Zulassung (2mal/1mal) um die Isolierung legen.



Restöffnung hohlraumfrei mit Brandschutzmörtel verschließen.



Überstehende Matte mit Draht 0,8 sichern, Kennzeichnungsschild anbringen.

INTUMESZIERENDE MATTE PLUS

69

Bestelldaten					
Bezeichnung	Stärke	Rollenbreite	Rollenlänge	Art.-Nr.	VE/St.
Intumeszierende Matte plus	1,1 mm	125 mm	10 m	0893 304 521	1
Montageset	Polybeutel, Zulassung, Montageanleitung, 2 Kennzeichnungsschilder			0893 304 529	1
Wickeldraht	1 mm	verzinkt, Rolle à 100 m		0874 111 105	1/10

Einbaumöglichkeiten

