

BEFESTIGUNGEN VON BETON-FERTIGTEILKAPPEN IM BRÜCKENBAU MIT WÜRTH PRODUKTEN

Passende Würth Befestigungslösungen für ein innovatives Produkt



FERTIGTEIL-BRÜCKENKAPPEN SYSTEM „DIZWO“

Der Einsatz von Fertigteil-Brückenkappen System „DiZwo“ bedeutet:

- Deutliche Bauzeitverkürzung und damit verbundene erhebliche Kosteneinsparungen
- Aufwändige Schalungs- und Rüstarbeiten entfallen
- Herstellung und Montage erfolgen witterungsunabhängig
- Demontage und erneute Montage ohne Beschädigungen
- Verdopplung der Sanierungsintervalle
- Stark verkürzte Verkehrssicherungszeit
- Verkauf von Wartungsverträgen möglich
- Hohe Betondruckfestigkeit ohne Rissempfindlichkeit
- Optimale Sichtbetonqualität
- Es wird kein Prüflabor auf der Baustelle benötigt
- Leichte Gestaltungsmöglichkeiten (Einfärbung, Oberflächenstruktur)
- Planung und Gewährleistung über DiZwo
- Kappenlänge max. 18 m, Kappenbreite max. 2,5 m, Kappengewicht max. 25 t
- Andere Größen auf Anfrage
- BAST-Zulassung ist beantragt

Problematik von Ortbeton-Brückenkappen:

- Aufwändige Schalungs- und Rüstarbeiten
- Hoher Schwindbewehrungsgrad
- Korrosionsprobleme bei der Anschlussbewehrung
- Keine abdeckende Nachbehandlung möglich
- Verheerende Auswirkung von Frost bei nicht ausreichender Trocknung
- Keine Gewährleistung möglich für Brückenkappen in Ortbetonbauweise

Versetzen der Fertigteile:

Auch bei Minusgraden wird nach kürzester Montagedauer bei optimaler Sichtbetonqualität der erforderliche Frost-Tausalz-Widerstand gewährleistet

Von der Planung bis zur Montage:
Fertigteil-Brückenkappen System „DiZwo“ haben sich bereits in der Praxis bewährt.

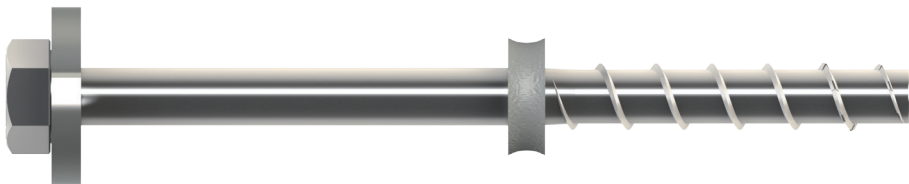


Die Firma Würth stellt Ihnen das passende Montage-material, wie z.B. Kappenanker, für Ihr Brückenbau-Projekt zur Verfügung.

Kappenbefestigung

Betonschraube TSM-BS 16

Verbundmörtel CF-T 300V mit Verfüllscheibe



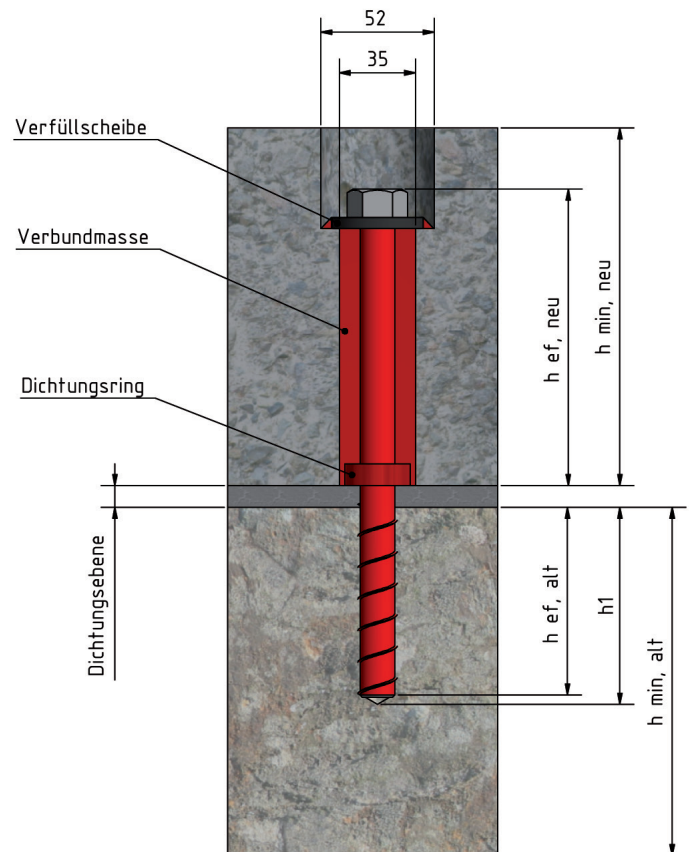
Die Betonschraube TSM-BS 16 baut in Verbindung mit dem Verbundmörtel CF-T 300V im Altbeton ein Verankerungssystem unter Ausnutzung von Verbund und Formschluss auf. Im Ringspalt zwischen Beton und Anker wird beim Eindrehen mit einem Schlagschrauber der ins Bohrloch gefüllte Verbundmörtel nach oben gedrückt. Durch den austretenden Überschussmörtel dichtet die Dichtscheibe das Bohrloch im gleichen Arbeitsgang ab. Die Bohrung in der Fertigteilkappe wird nachträglich im Bereich zwischen der Verfüllscheibe und dem Dichtring mit dem Verbundmörtel CF-T 300V verfüllt. Die Schraube ist sofort belastbar. Die Bemessungsregeln aus den Zulassungen sind zu beachten. Optional kann die Betonschraube auch in der Materialgüte hochkorrosionsbeständiger Stahl HCR geliefert werden.

- Allgemeine bauaufsichtliche Zulassung Z-21.8-1880 (Neubeton)
- Allgemeine bauaufsichtliche Zulassung Z-21.1-1799 (Altbeton)
- Dichtheitsprüfung der LGA Nürnberg
- Materialgüte: Nicht rostender Stahl A4, hochkorrosionsbeständiger Stahl HCR
- Untergrund: Gerissener Beton C20/25 bis C50/60
- Ausführung: Sechskantkopf mit Dichtgummi und Verfüllscheibe
- Dübel-Ø: 16 mm

Vorteile:

- Sofort belastbar
- Hohe Zuglasten
- Einschrauben und Abdichten in einem Arbeitsgang
- Zugelassen als Beton-Beton-Verbinder
- Zugelassen für die Durchsteck- und Vorsteckmontage
- Geprüfte Dichtigkeit nach 100.000 Lastwechsell

Bezeichnung	Länge mm	Art.-Nr.	VE/St.
TSM-BS 16 x 230 VS SW 27	230	A997 506 070	20
TSM-BS 16 x 275 VS SW 27	275	A997 507 561	20



Gern liefern wir Ihnen weitere WÜRTH-Befestigungslösungen für Ihr Brückenbauprojekt, z.B.:

Produkte zur Herstellung des Schubverbunds

Produkte für den nachträglichen Bewehrungsanschluss

Produkte zur Befestigung von Brückengeländern (Richtzeichnung Gel 14 bzw. Gel 33)

Produkte zur Befestigung von Lärmschutzwänden nach Richtzeichnung LS 5

Produkte zur Fugenabdeckung nach Richtzeichnung Fug 6

Produkte zur Befestigung des Schrammbords nach Kap 12

Produkte zur Befestigung auf Asphalt

Produkte zur Befestigung von Schrägstützen im jungen Beton

Produkte zur Befestigung von Gerüsten (z.B. Konsolanker)

usw.

Fragen Sie Ihren WÜRTH Fachberater!

UNSER SERVICE:

Gerne liefern wir detaillierte Berechnungsergebnisse und unterstützen Sie in der Planung.

BEFESTIGUNG VON BETON-FERTIGTEILKAPPEN IM BRÜCKENBAU MIT WÜRTH PRODUKTEN

Passende Würth Befestigungslösungen für ein innovatives Produkt

Adolf Würth GmbH & Co. KG
74650 Künzelsau
T +49 7940 15-0
F +49 7940 15-1000
info@wuerth.com
www.wuerth.de

© by Adolf Würth GmbH & Co. KG
Printed in Germany.
Alle Rechte vorbehalten.
Verantwortlich für den Inhalt:
Abt. GBPM/Manfred Neuss
Redaktion: Abt. GMV/Joachim Hellmann

Nachdruck, auch auszugsweise, nur mit Genehmigung.
SDRS01194 - GMV - DDK - ZPPD - 1' - 08/17
Gedruckt auf umweltfreundlichem Papier.

Wir behalten uns das Recht vor, Produktveränderungen, die aus unserer Sicht einer Qualitätsverbesserung dienen, auch ohne Vorankündigung oder Mitteilung jederzeit durchzuführen. Abbildungen können Beispielabbildungen sein, die im Erscheinungsbild von der gelieferten Ware abweichen können. Irrtümer behalten wir uns vor, für Druckfehler übernehmen wir keine Haftung. Es gelten unsere allgemeinen Geschäftsbedingungen.

