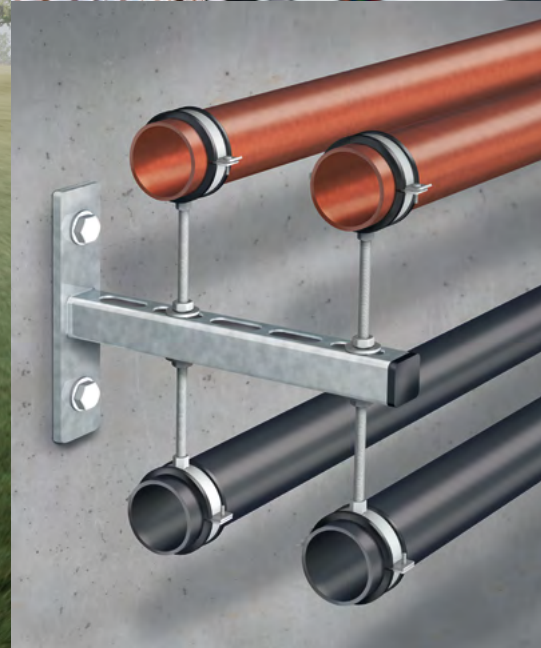


CRADLE TO CRADLE® IN DER BAUINDUSTRIE

**VARIFIX® Schnellmontagesystem,
das erste Cradle to Cradle®-zertifizierte
Montageschienenprogramm weltweit**



**HÖCHSTER
STANDARD FÜR
ÖKOEFFEKTIVITÄT.**



CARMEN WÜRTH FORUM

»STELLEN SIE SICH
EIN GEBÄUDE VOR,
DAS WIE EIN BAUM IST:
DAS WASSER UND LUFT REINIGT,
SAUERSTOFF ERZEUGT,
ERDE UND NÄHRSTOFFE
HERVORBRINGT.«

Prof. Dr. Michael Braungart,
Entwickler des Cradle to Cradle®-Designkonzeptes
und Geschäftsführer von EPEA



**INNOVATION, QUALITÄT
UND KREATIVITÄT:
WARUM WIR UNS BEI
WÜRTH MIT CRADLE TO
CRADLE® BESCHÄFTIGEN**

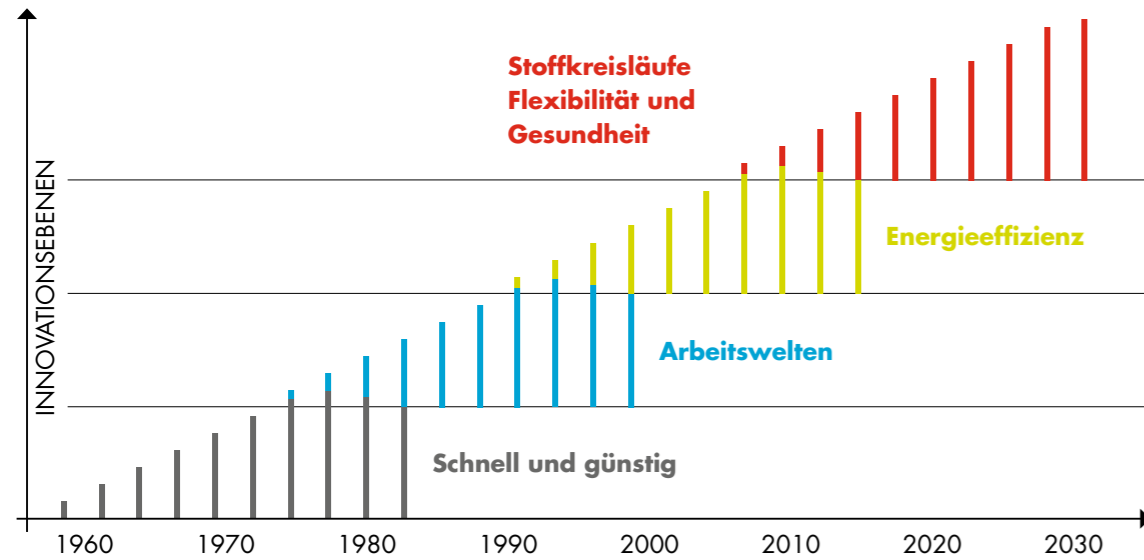
Innovation war schon immer der Antrieb für die Entwicklung unserer Produkte und deren nachhaltige Weiterentwicklung. Die Bedürfnisse unserer Kunden, die hohe Qualität unserer Produkte wie auch den Fortschritt am Markt dabei stets im Blick zu haben, das hat Würth in über 70 Jahren Unternehmenserfolg maßgeblich geprägt.

Innovation, Qualität und Kreativität – mit diesen Werten identifizieren wir uns auch im Zusammenhang mit dem zukunftsweisenden Cradle to Cradle®-Designkonzept. Ein Konzept, das Materialien und Produkte in ihrer ökologischen Gesamtwirkung betrachtet. Produktintelligenz, quasi ganz nach dem Vorbild der Natur.

Die Zertifizierung des VARIFIX® Schnellmontagesystems nach Cradle to Cradle® bietet Würth den Einstieg in das neue Zeitalter des ökoeffektiven Bauens. Gleichzeitig ermöglicht uns der Bau des neuen CARMEN WÜRTH FORUMS, unsere innovativen Würth-Produkte wie VARIFIX® in eine möglichst ressourcenschonende Bauweise zu integrieren und damit unserer Vorbildfunktion in der Branche und unserer Verantwortung für die Gesellschaft einmal mehr gerecht zu werden.

INNOVATIONSENTWICKLUNG IM BAUWESEN

Quelldaten: Drees & Sommer AG



DIE ZUKUNFT IN DER BAUWIRTSCHAFT: VON DER ENERGIEEFFIZIENZ ZUM STOFFKREISLAUF

Die Gebäude von heute sind die Rohstofflager der Zukunft.

Bereits heute ist abzusehen, dass Bau- und Rohstoffe immer knapper werden. Globale Themen wie Bevölkerungswachstum und Urbanisierung tragen dazu bei. Der Gedanke der Circular Economy – zu deutsch zirkuläre Wertschöpfung – knüpft daran an, um neue komplexere Lösungen zu finden. Gefragt sind Baustoffe und Produkte, die in ihren Eigenschaften und Herstellungsprozessen so gestaltet sind, dass ihre Bestandteile qualitativ erhalten bleiben. Damit wandeln sich Gebäude zu Rohstoffdepots, die ihre Ressourcen nach dem Ende der Nutzungszeit wieder freigeben und zur Grundlage neuer Bauprodukte werden.

CRADLE TO CRADLE® TECHNISCHER KREISLAUF FÜR GEBRAUCHSPRODUKTE – INNOVATION NACH DEM PRINZIP DER ZIRKULÄREN WERTSCHÖPFUNG

Das Prinzip der zirkulären Wertschöpfung basiert auf dem Cradle to Cradle®-Designkonzept, welches nach der Idee des deutschen Wissenschaftlers Professor Dr. Michael Braungart zusammen mit dem US-Architekten William McDonough entwickelt wurde.

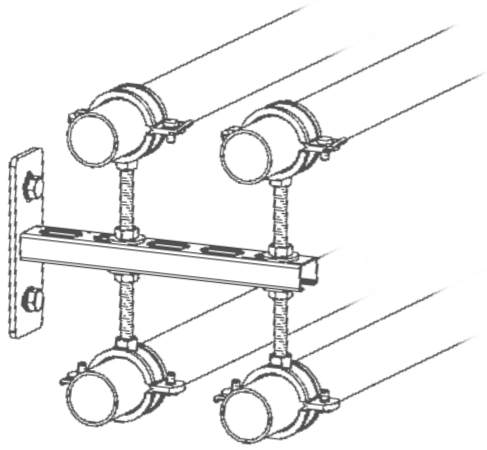
Das Cradle to Cradle®-Designkonzept zielt darauf ab, Produkte in immer wiederkehrenden Kreisläufen „Von der Wiege zur Wiege“ zu erschaffen. Dabei werden biologische und technische Kreisläufe unterschieden, in denen Inhaltsstoffe aus den Produkten wieder an die Umwelt zurückgegeben bzw. ein Stoffstrommanagement ermöglicht werden.

Da VARIFIX® Produkte Gebrauchsgüter sind, werden sie dem technischen Kreislauf zugeordnet. Dort zirkulieren die Bauteile, Materialien, Roh- und Wertstoffe unendlich lange.

Das VARIFIX® System ist so konzipiert, dass es nach seiner Nutzung in sortenreine Ausgangsstoffe zerlegt und für eine neue Nutzungsphase wiederaufbereitet wird. Alle Inhaltsstoffe sind chemisch unbedenklich und kreislauffähig. Die stoffliche Güte bleibt dabei erhalten, ein Qualitätsverlust durch Downcycling wird vermieden. Abfall im herkömmlichen Sinne gibt es nicht mehr – nur wiedernutzbare Bau- und Rohstoffe.



Beispielhafter technischer Kreislauf für Rücknahmeprozesse in der Bauwirtschaft



VARIFIX® SCHNELLMONTAGE- SYSTEM

Das Komplettprogramm für gebäudetechnische Installationen, das eine hohe Variabilität mit hohem Montagetempo und Sicherheit verbindet

- ✓ Montagesystem mit hochvariablen Komponenten
- ✓ Kurze Montagezeiten
- ✓ Sehr hohe Belastbarkeit
- ✓ Geeignet für einfache bis hochkomplexe Installationen
- ✓ Für alle gängigen Anwendungsumgebungen
- ✓ Schienen, Konsolen und Rohrschellen brandschutzgeprüft nach MLAR
- ✓ Vorinstallierbar als komplette Baugruppen
- ✓ Nachträglich umbau- und ergänzungsfähig
- ✓ Großes Würth-Zubehörprogramm
- ✓ Lösbare Verschraubungen der Einzelkomponenten bzw. der Baugruppen
- ✓ Lösbare Verankerungen vom Baukörper
- ✓ Demontierbar auch nach 20 – 25 Jahren Verbauung
- ✓ Möglichkeit der Komplettübernahme der Baustellenlogistik bei Anlieferung bzw. der Rücknahmelogistik bei Demontage



VARIFIX® EINSATZBEREICHE:

- Gebäudetechnik/Versorgungstrassen bei Neubau, Instandhaltung und Modernisierung
- Gewerbe- und Industriegebäude
- Privat-häuslicher Bereich

BRANCHEN:

- Sanitär- und Heizungsbau
- Lüftung, Kälte und Klimatisierung
- Elektroinstallation
- Brandschutztechnik



WIE FÜR CRADLE TO CRADLE® GESCHAFFEN:

- ✓ Variables & flexibles System
- ✓ Schadstoffgeprüft
- ✓ Demontagefähig
- ✓ Gesicherter Rücknahmeprozess
- ✓ Rezyklierbar



VARIFIX® MONTAGE-KOMPONENTEN UND ZUBEHÖR

Unser umfangreiches Montageschienenprogramm beinhaltet C-Profile für die verschiedensten Korrosionsanforderungen. Wandkonsolen, Traversen und Tragrahmen können durch unser umfangreiches Zubehör einfach und fachgerecht erstellt werden.

C-Montageschienen und Konsolen

(Beispielhafte Produktauswahl)



Befestigung, Schlauch-, Kälte-, Rohrschellen, SML-Verbinder

(Beispielhafte Produktauswahl)



Zubehör, Gleitelemente, Festpunkte und Führungslager, Lüftungsbefestigungen, Sanitär-/Installationszubehör, chemisch-technische Produkte, Isolierungen

(Beispielhafte Produktauswahl)



CRADLE TO CRADLE CERTIFIED™ HÖCHSTER STANDARD FÜR ÖKOEFFEKTIVITÄT

Die Vorteile des Cradle to Cradle®-zertifizierten VARIFIX® Schnellmontagesystems für Planer, Architekten, Bauherren und Handwerksbetriebe:

- ✓ Hohe Flexibilität, Komponentenvariabilität und minimaler Montageaufwand bei einer Gebäudeumnutzung
- ✓ Erhalt des Materialwertes unabhängig vom Nutzungszeitraum
- ✓ Sicherheit bei der Planung und Komponentenauswahl
- ✓ Aufwertung des Gebäudes durch schadstoffgeprüfte Materialien
- ✓ Geprüfte soziale und umweltbezogene Qualität
- ✓ Unabhängiger Nachweis entlang der Lieferkette
- ✓ Gesicherte Rücknahme/Rezyklierbarkeit und Prozessoptimierung
- ✓ Unabhängige und neutrale Beurkundungsstelle
- ✓ Imagegewinn durch Verwendung innovativer Komponenten
- ✓ Erweiterter Anwendungsbereich für GreenBuilding und Gebäudezertifizierungen nach LEED®, BREEAM® und DGNB
- ✓ Wirkung als Katalysator für die Weiterentwicklung von internen Nachhaltigkeitsprozessen bei Bauprojekten und Bauherren

VARIFIX® ist als Cradle to Cradle®-zertifiziertes Bauprodukt die richtige Wahl für Ausschreibungen nach LEED®, BREEAM®- und DGNB-Kriterien:



LEED® – Leadership in Energy and Environmental Design – ist das Rating-system des U.S. Green Building Council. Es betrachtet regionale und lokal anwendbare Kriterien nach globalen Standards. Der Einsatz von Baustoffen mit Cradle to Cradle®-Nachweis wird dabei mit Bonuspunkten bewertet.
www.usgbc.org

BREEAM – Building Research Establishment Environmental Assessment Method – ist das britische Nachhaltigkeitszertifikat für Bauprojekte. Es wird in 15 weiteren Ländern angewendet. In den Niederlanden wird dabei die Anwendung von Cradle to Cradle®-zertifizierten Baustoffen honoriert.
www.breem.org

DGNB ist das Zertifizierungssystem der Deutschen Gesellschaft für Nachhaltiges Bauen und dem Bundesministerium für Verkehr, Bau und Stadtentwicklung. Es bewertet die Qualität über den kompletten Gebäudelebenszyklus hinweg und ist international anwendbar.
www.dgnb.de



WIR MACHEN RÜCKNAHME-LOGISTIK!

Für das VARIFIX®-System bauen wir einen Rücknahmeprozess auf, der für alle zukünftig zertifizierten VARIFIX®-Komponenten gilt.

Rücknahme bei Großprojekten:

Direktabholung an der Baustelle über spezielle Rücknahmecontainer

Rücknahme für Handwerksbetriebe:

Kleingemengerrücknahme in einer der Würth-Niederlassungen vor Ort

Wiederaufbereitung:

Wiederverwertbare VARIFIX® Komponenten gehen in die Wiederaufbereitung, wofür spezielle Verfahren entwickelt werden. Defekte und systemfremde Teile werden dabei aussortiert und sortenrein dem Rohstoffrecycling zugeführt.



VARIFIX® ERFÜLLT DEN SILBER-STANDARD DER CRADLE TO CRADLE®-ZERTIFIZIERUNG

Dabei werden Materialien und Herstellungsprozesse für das gesamte Produktprogramm in den folgenden fünf Kategorien bewertet.



MATERIAL HEALTH

Materialgesundheit:

- Schadstoffgeprüft (human- und ökotoxikologisches Profil)
- Rückverfolgung der Inhaltsstoffe in der gesamten Lieferkette
- Verpflichtung zu kontinuierlichen Verbesserungen



MATERIAL REUTILIZATION

Rezyklierbarkeit:

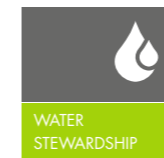
- Systematische Rücknahmelogistik
- Demontierbarkeit
- Sortenreine Trennung
- Wiederaufbereitung oder Umnutzung



RENEWABLE ENERGY

Erneuerbare Energien und CO₂-Management:

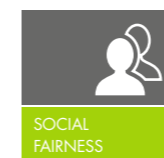
- Einsatz erneuerbarer Energien bei Produktion und Logistik
- Management von Treibhausgas-Emissionen
- Systematische Reduzierung der CO₂-Emissionen



WATER STEWARDSHIP

Wasser:

- Auditierung standortbezogenes Wassermanagement
- Optimierung des Wasserverbrauches
- Gesonderte Prüfung auf Einhaltung der gesetzlichen Vorgaben sowie freiwilliger Selbstverpflichtungen

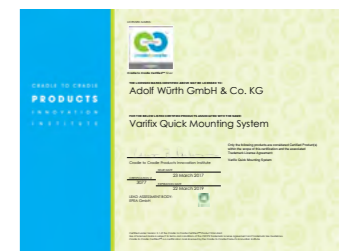


SOCIAL FAIRNESS

Soziale Gerechtigkeit:

- Auditierung nach den Prinzipien des Global Compact
- Social Hotspot-Analysen für alle Herkunftsländer
- Produktion mit fest definierten Sozialstandards
- Initiierung eines innovativen sozialen Projektes

Das Cradle to Cradle®-Zertifikat wird vom Cradle to Cradle Product Innovation Institute in Oakland/Kalifornien nach einem umfangreichen Zertifizierungsprozess vergeben. Insgesamt gibt es fünf Levels der Zertifizierung: Basic, Bronze, Silber, Gold und Platin. Das Zertifikat gilt jeweils für 2 Jahre. Gegenwärtig sind über 460 Cradle to Cradle®-Zertifizierungen weltweit für Produktprogramme vergeben, darunter etwa 170 Baumaterialien. Das Register der zertifizierten Produkte finden Sie online unter www.c2ccertified.org



Cradle to Cradle®-Zertifikat für das VARIFIX® Schnellmontagesystem der Adolf Würth GmbH & Co. KG

CARMEN WÜRTH FORUM

WÜRTH ZEIGT CRADLE TO CRADLE® IM ALLTAG

Im neuen CARMEN WÜRTH FORUM in Künzelsau machen wir es für alle erlebbar: Cradle to Cradle® bei Würth und in der Bauindustrie



Ansicht Vorplatz, Kammerkonzertsaal und Veranstaltungshalle des CARMEN WÜRTH FORUMS, Eröffnung am 18. Juli 2017, weitere Infos unter www.carmen-wuerth-forum.de

Prof. Dr. h. c. mult. Reinhold Würth widmet seiner Frau Carmen ein einzigartiges, neues Kongress- und Kulturzentrum.

Vom britischen Stararchitekten David Chipperfield als ein Ort der Begegnung, der Inspiration und des Austauschs konzipiert, sollen hier neben Kunst und Kultur auch Versammlungen, Kongresse, Messen, Symposien und Feierlichkeiten Raum finden. Das Forum wird ebenfalls der Öffentlichkeit zur Verfügung stehen. Vor allem den zahlreichen Mitarbeitern, Geschäftspartnern und Kunden der Würth-Gruppe dient es als Kommunikationsplattform für Hausmessen und Fachtagungen.

Das Thema Cradle to Cradle® nimmt dabei einen besonderen Stellenwert ein, denn schon in der Planung wurde viel Wert auf eine möglichst ressourcenschonende Bauweise gelegt.

Anhand des verbauten VARIFIX® Schnellmontagesystems soll Cradle to Cradle® praxisnah erlebbar werden. Und damit werden wir Vorbild und Navigator für Produktentwickler, Architekten, Planer, Investoren und Bauherren im Bereich zukunftsweisenden Bauens. Eine Produktausstellung sowie Workshops und Fachveranstaltungen sollen ihnen den Blick hinter die gebäudetechnischen Kulissen des CARMEN WÜRTH FORUMS ermöglichen.



Prof. Dr. h. c. mult. Reinhold Würth mit Ehefrau Carmen Würth



Konzeptbild der Cradle to Cradle®-Ausstellung im CARMEN WÜRTH FORUM mit dem VARIFIX® Schnellmontagesystem

CRADLE TO CRADLE® IN DER BAUINDUSTRIE

Adolf Würth GmbH & Co. KG
74650 Künzelsau
T +49 (0)7940 15 - 0
F +49 (0)7940 15 -1000
info@wuerth.com
www.wuerth.de

© by Adolf Würth GmbH & Co. KG
Printed in Germany
Alle Rechte vorbehalten
Verantwortlich für den Inhalt:
Abt. PCH/Thomas Sailer
Redaktion:
Abt. GMP/Markus Kühner

Nachdruck nur mit Genehmigung
OSBRO999084 - GMP - RTW - 5' - 02/17

Klimapositiv gedruckt by gugler,
Cradle to Cradle®-zertifizierte Druckprodukte

Cradle to Cradle® and C2C® are registered trademarks of MBDC.
Cradle to Cradle Certified™ is a certification mark of MBDC exclusively
licensed to Cradle to Cradle Products Innovation Institute.

Wir behalten uns das Recht vor, Produktveränderungen, die aus unserer
Sicht einer Qualitätsverbesserung dienen, auch ohne Vorankündigung oder
Mitteilung jederzeit durchzuführen. Abbildungen können Beispielabbildun-
gen sein, die im Erscheinungsbild von der gelieferten Ware abweichen
können. Irrtümer behalten wir uns vor, für Druckfehler übernehmen wir keine
Haftung. Es gelten die allgemeinen Geschäftsbedingungen.



**HÖCHSTER
STANDARD FÜR
ÖKOEFFEKTIVITÄT.**

