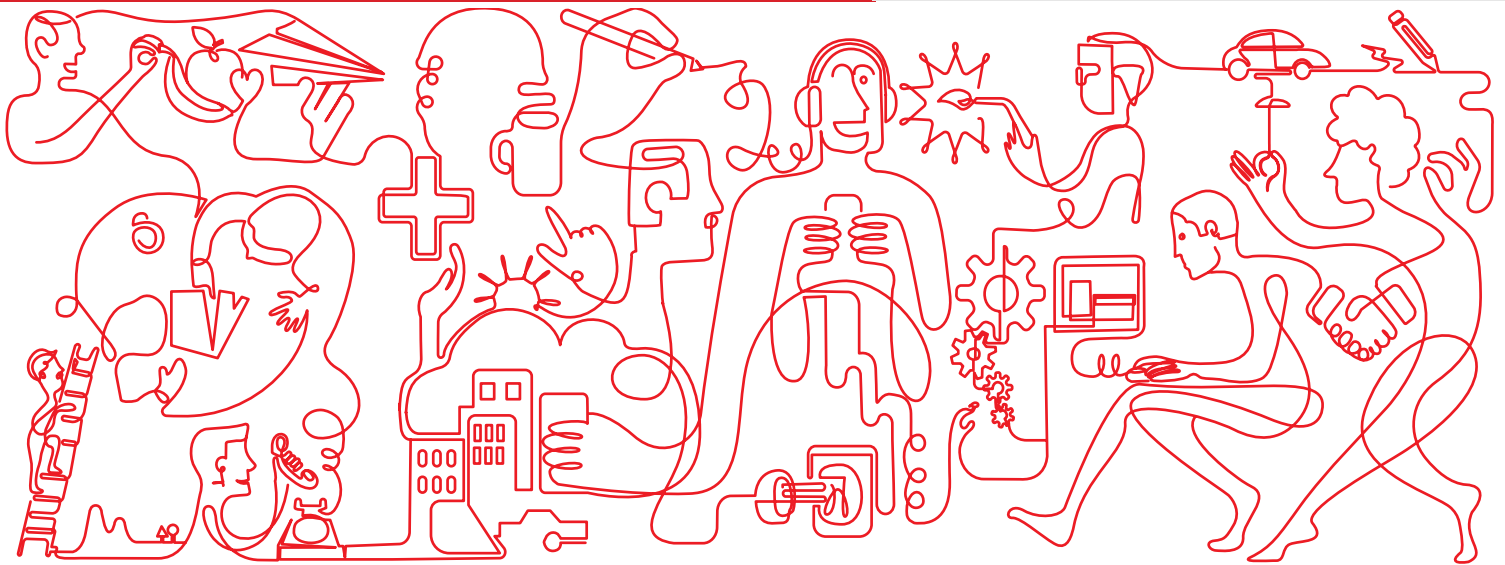


## INHOUSE-ANWENDUNGSSEMINAR RELAST - BAUWERKSVERSTÄRKUNG

### Zielsetzung

Sie erhalten einen umfassenden Einblick in die Grundlagen des RELAST-Systems zur nachträglichen Bauwerksverstärkung nach den allgemeinen bauaufsichtlichen Zulassungen Z-15.1-344 bzw. Z-15.1-345. Die aus den Zulassungen erworbenen Kenntnisse werden in diesem praxisorientierten Seminar direkt angewandt und umgesetzt.



individuell in Absprache mit dem Referenten



Akademie Würth - Campus Neu-Ulm



08:30 - 15:30 Uhr



Referententeam Akademie Würth



gemäß individuellem Angebot



Ingenieure, Planer und Architekten sowie ausführende Betriebe, die umfassend im Umgang mit Anschlussarmierungen geschult sind

### Inhaltliche Schwerpunkte

- Das RELAST-System
- Querkraft- und Durchstanzverstärkung
- Einblick in die RELAST-Bemessungssoftware
- Bemessungsregeln nach Eurocode 2
- Planung und Ausführung sowie die Montage
- Anwendungsbeispiele und deren Besonderheiten



**Kontaktieren Sie uns für ein individuelles, unverbindliches Angebot unter**

Carolin Schwab/ Saskia Kaas

07940 15-2330

akademie@wuerth.com