

ROHRMANSCHETTE TYP RK II

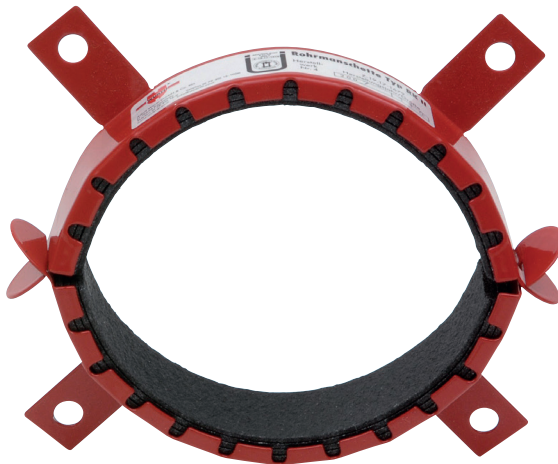
22



Brandschutzmanschette

Montageset

Befestigungsmaterial



Allgemeine bauaufsichtliche Zulassung / Prüfberichte

Wand- und Decken-
durchführungen
feuerbeständig
Z-19.53-2447

1. Einsatzbereich

- Zur Verarbeitung im System **F2**
- Für feuerbeständige Massivwände und leichte Trennwände ab 100 mm: 1 Manschette auf jeder Wandseite.
- Für feuerbeständige Massivdecken ab 150 mm: 1 Manschette auf der Deckenunterseite.
- Feuerwiderstandsklasse R 90 nach DIN 4102, Teil 11.
- Für brennbare Rohre.

2. Vorteile

- Für gerade Durchführungen bis \varnothing 160 mm, Schrägdurchführungen bis \varnothing 125 mm und Muffendurchführung bis \varnothing 110 mm geeignet.
- Platzsparender Einbau durch geringe Manschettentiefe.
- Auf engstem Raum montierbar.
- Keine losen Befestigungsteile.
- Keine Vormontage.
- Zusätzlicher Schallschutz 2 mm bis 9 mm möglich.
- Feuchtigkeit beeinträchtigt nicht die Funktion.

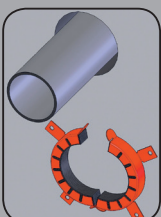
3. Eigenschaften

- Absolut wartungsfrei.
- Einfachste Handhabung.
- Nach Ausbau wieder verwendbar.

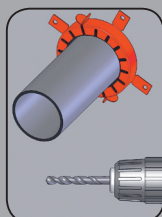
4. Hinweise

- Es ist immer die kleinstmögliche Manschette zu wählen.
- Die Manschette kann durch Umbiegen der Befestigungslaschen ohne Verwendung eines Dübels eingemörtelt werden.
- Für Sonderlösungen wie isolierte Rohre oder Getränkepythons verwenden Sie bitte unseren Manschententyp RK I.
- Genaue Daten und Angaben entnehmen Sie der Zulassung und der Montageanleitung unter www.wuerth.de/brandschutz.
- Für Rohre aus PVC-U; PVC-HI, PVC-C, PP, PE-HD, LDPE, PB, ABS, ASA, PE-X, Styol-Copolymerisaten.
- Raupiano-Rohre Plus, Skolan DB, Friaphon, Wavin AS, Wavin SiTech, Geberit DB 20, Polokal NG und Polokal 3-S.
- Das System ist einsetzbar bei Rohrleitungsanlagen für nicht brennbare Flüssigkeiten oder Gase, sowie Rohrpost- und Staubsaugleitungen, sowie für brennbare Gase gemäß DVGW-Arbeitsblatt G 600.

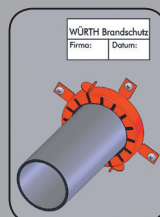
Verarbeitungshinweis



Restspalt zwischen Kst.-Rohr und Bauteillaubung verschließen. Manschette um das Kunststoffrohr legen.



Manschette verschließen. Manschette mit Dübel befestigen oder die umgebogenen Laschen einmörteln.



Kennzeichnungsschild anbringen.

ROHRMANSCHETTE TYP RK II

22

Abmessungen		
Folgende Maße müssen beim Einbau der Brandschutzmanschette eingehalten werden:		
Kunststoffrohr-Außendurchmesser von 32 bis 180 mm.		
Mindestdicke des Bauteils	Wandschott feuerbeständig	Deckenschott feuerbeständig
Mauerwerk	100 mm	-
Beton, Stahlbeton	100 mm	150 mm
Leichte Trennwände	100 mm	-

Bestelldaten								
Bezeichnung		Ø mm innen	Ø mm außen	Höhe mm	Gewicht kg	Anzahl Befestigungs-laschen	Art.-Nr.	VE St.
Rohrmanschette yp RK II	32	38	47	26,0	0,055	2	0893 304 034	2
	40	46	55	26,0	0,060	2	0893 304 041	2
	50	56	65	26,0	0,070	2	0893 304 051	2
	63	69	82	26,0	0,105	4	0893 304 064	2
	75	81	94	26,0	0,115	4	0893 304 076	2
	90	96	114	26,6	0,210	4	0893 304 091	2
	110	116	134	26,6	0,230	4	0893 304 111	2
	125	132	150	40,0	0,385	4	0893 304 126	2
	140	144	168	40,0	0,425	4	0893 304 141	2
	160	164	188	40,0	0,540	4	0893 304 161	2
180	184	218	40,0	0,770	4	S-Bestellung	2	
Montageset	(Zulassung, Montageanleitung, 2 Kennzeichnungsschilder)						0893 304 12	1
Deckennagel W-DN	zur Montage						0905 364 5	200
Betonschraube W-BS	zur Montage						5929 145 005	200
Gewindestange	zur Montage						0958 6	1

Die Angaben sind der aktuellen Zulassung entnommen und sind Nennmaße ohne Angaben zu Fertigungstoleranzen.