

BRANDSCHUTZMANSCHETTE EC ENDLESS COLLAR

25



EC Endless Collar Set

Montageset

Befestigungsmaterial

Nachweise/Zulassung

Wand- und Decken-
durchführungen
feuerbeständig
Z-19.53-2549

1. Einsatzbereiche

- Zur Verarbeitung im System **F4** mit Brandschutzmanschette EC Endless Collar **F4**
- Für Wand- und Deckendurchführungen der Feuerwiderstandsklasse feuerbeständig
- Für unisolierte brennbare Rohre mit einem Außendurchmesser bis 160 mm, optional mit einem PE-Schallschutzschlauch

2. Vorteile

- Für gerade Durchführungen
- Nullabstand mit aBG Z-19.53-2551 möglich
- Für nachträgliche Montage geeignet
- Muffen dürfen im Manschettenbereich liegen
- Geringe Aufbauhöhe
- Ecklösungen sind möglich

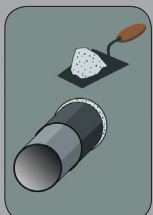
3. Eigenschaften

- Hohe Flexibilität für verschiedene Rohrdurchmesser
- Im Brandfall stark aufschäumender Baustoff

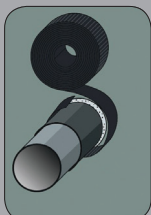
Hinweise

Die genauen Angaben zum Schott entnehmen Sie bitte der allgemeine Bauartgenehmigung Z-19.53-2549

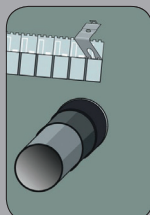
Verarbeitungshinweis



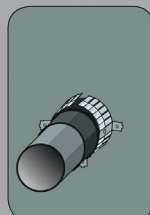
Restspalt mit Brandschutzmörtel verfüllen



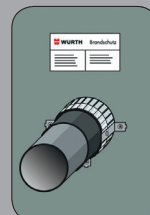
Intumezierenden Streifen entsprechend der Vorgaben der Zulassung um das Rohr wickeln



Metallband entsprechend ablängen und mit Befestigungslaschen versehen



Metallband um den intum. Streifen legen, schließen und mit geeigneten Dübeln befestigen



Kennzeichnungsschild anbringen

BRANDSCHUTZMANSCHETTE EC ENDLESS COLLAR

25

Untergründe	Massivwand ≥ 100 mm				Leichte Trennwand ≥ 100 mm				Massivdecke ≥ 150 mm											
Geeignete Isolierungen	PE-Schallschutzschlauch mit Dämmdicke $\varnothing 4$ mm																			
Geeignete Rohre	PVC, PE, PP Mineralverstärkte Kunststoffrohre wie z.B. Poloplast – Polokal NG, Wavin – SI Tech, Geberit – Silent PP, Rehau – Raupiano Plus, Ostendorf Skolan db																			
Rohr \varnothing in mm	32	32	40	40	50	50	63	63	75	75	90	90	110	110	125	125	140	140	160	160
Isolierungsdicke in mm	-	4	-	4	-	4	-	4	-	4	-	4	-	4	-	4	-	4	-	4
Anzahl Wicklungen in Stück	2	2	2	2	2	2	3	3	3	3	4	4	4	4	5	5	6	6	6	6
Notwendige Bandlänge in mm	250	320	320	360	375	440	685	780	800	895	1290	1400	1545	1660	2190	2425	2860	3050	3365	3530
Anzahl Metallglieder in Stück	12	14	14	15	16	17	18	20	21	23	25	27	29	31	32	34	36	38	40	42
Anzahl der Haken in Stück	2	2	2	2	2	2	3	3	3	3	3	3	3	3	4	4	4	4	4	4

Die angegebenen Werte können sich durch das verwendete Rohrmaterial oder die örtlichen Gegebenheiten verändern. Hier ist die aBG zu beachten.

Mindestanzahl der Befestigungshaken	
Leichte Trennwände, Massivwände, Massivdecken	
	gerade Durchführung
bis Rohraußendurchmesser ≤ 50 mm	2
bis Rohraußendurchmesser ≤ 110 mm	3
bis Rohraußendurchmesser ≤ 160 mm	4

Bestelldaten				
Bezeichnung	Länge	Höhe	Art.-Nr.	VE/St.
Rohrmanschette EC Endless Collar Set • 10 m Intumeszierender Streifen; • 3 m Edelstahlband; • 18 Befestigungshaken	10 m 3 m 43 mm	40 mm 42 mm 35 mm	0893 304 700	1
Ersatz Edelstahlband	3 m	42 mm	0893 304 711	1
Ersatz Befestigungshaken	43 mm	35 mm	0893 304 712	18
Montageset Endless Collar	Zulassung, Montageanleitung, 2 Montageschilder		0893 304 710	1
Betonschraube W-BS Compact	6 x 28		5929 506 028	100
Deckennagel W-DN	6 x 40		0905 364 5	200
Nagelanker W-NA-K	6 x 39		0905 361 005	200